



Prozessname: Endometriumbiopsie mit Pipelle de cornier

Erstellt:	17.11.2022
Von:	le
UMS Bezugspunkte:	Reibungsloser Ablauf einer Endometriumbiopsie
Abgenommen von:	
Abnahme Datum:	
Verantwortungsbereich:	
Visum:	

Vorbedingungen

1. Materialbedarf:

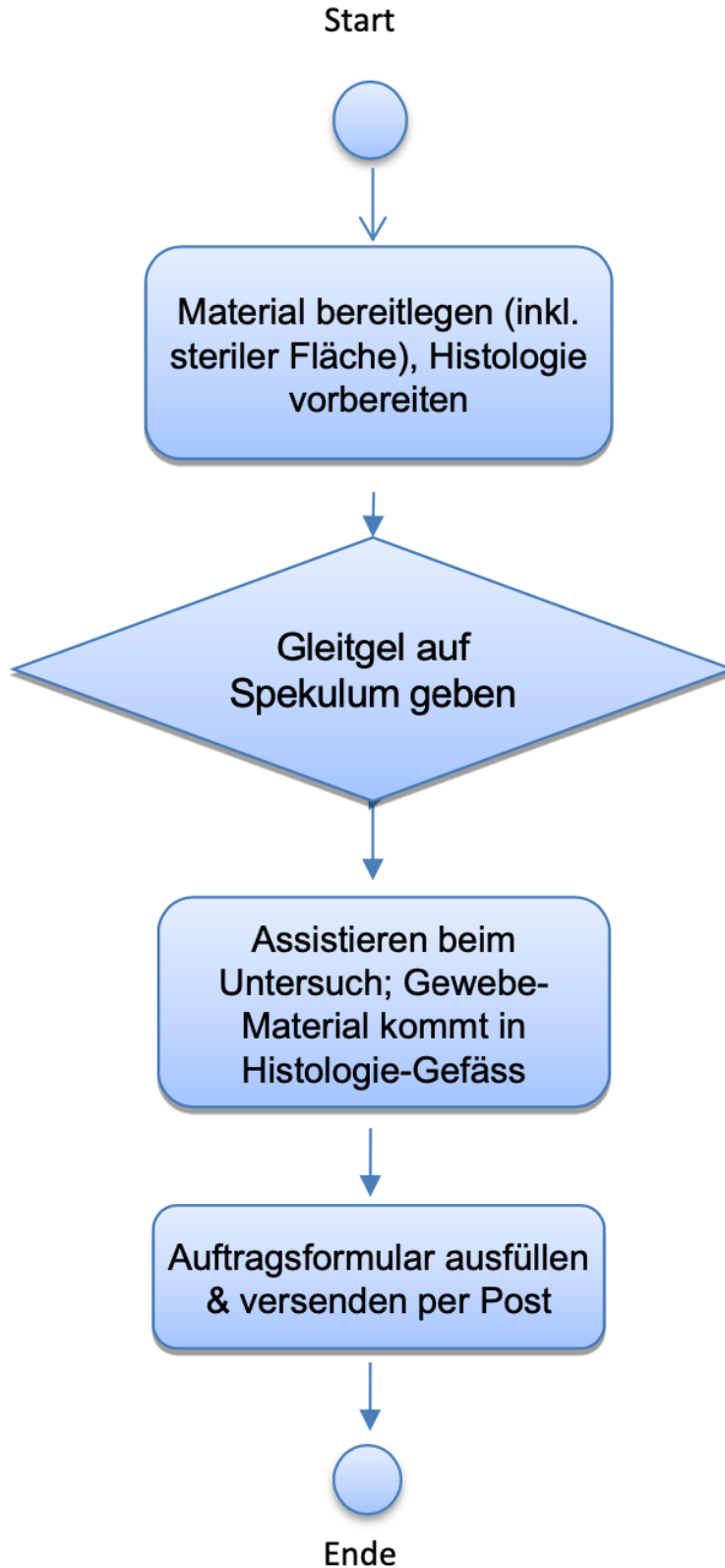
- Gyni Stuhl einrichten;
 - 1x Molton auf Gyni-Stuhl legen
 - 1x Molton in das Becken unter den Stuhl legen

 - Steriles Spekulum
 - Pipelle de cornier
 - Beschriftetes Gefäss für Histologie (LUKS Luzern)
 - Gleitgel
 - Handschuhe für Arzt und MPA
 - Frotteetücher für Ultraschall und Patientin bereitleben
 - Auftragsformular vom Labor (Histologie LUKS Luzern) mit Patientenetikette und Arztstempel und Datum beschriften, danach ins Sprechzimmer auf den Tisch legen

 - Sterile Fläche auf Tischen:
 - 1x Päckli mit Hägarstiften
 - 1x Speculum mittlerer Grösse
 - 2x Päckli mit Rundtupfer, davon eines in Metallbehälter durchtränkt mit Octenisept, die andern Rundtupfer sind trocken
 - 1x Kornzange
 - 1x Kugelzange
 - 1x Hysterometer
 - 1x Schere mit langem Griff
-



Prozessschritte





Besonderheiten

- Ablauf der Biopsie (für den Arzt):
 - Führen Sie die Pipelle durch den Zervixkanal ein (falls nötig mit Traktion der Zervix) bis Sie den Fundus des Uterus berühren.
 - Ziehen Sie den Kolben der Pipelle bis zum Anschlag heraus um ein Maximum an Vakuum zu erzeugen.
 - Mit einer rotierenden Bewegung wird die Pipelle zwischen den hystero-metrischen Tiefenmarkierungen bei 4 cm und 7-8 cm, für 30 bis 40 Sekunden vor und zurück bewegt (um so die Uterushöhle vollständig zu durchkämmen)
 - Schneiden Sie die Spitze der Pipelle im Bereich der distalen Öffnung ab und befördern Sie den Inhalt der Pipelle mit Hilfe des Führungsstabes in ein für die histologische Untersuchung vorgesehenes Transportmedium.

Ablauf Endometriumbiopsie:



Bildbeschreibung Gebrauchsempfehlung Pipelle de Comier

